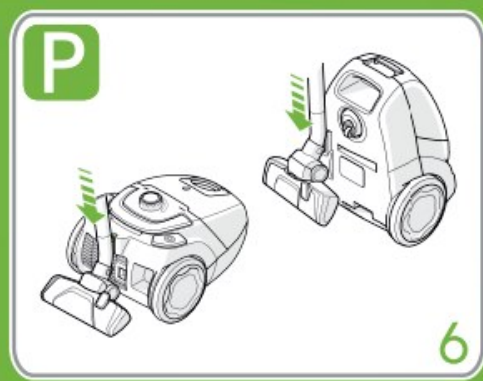
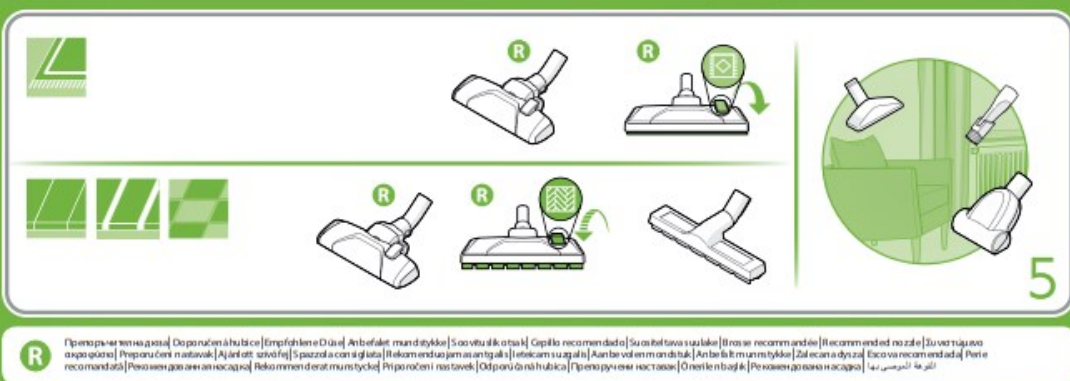
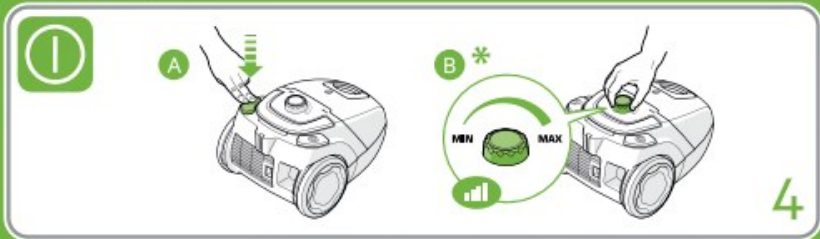
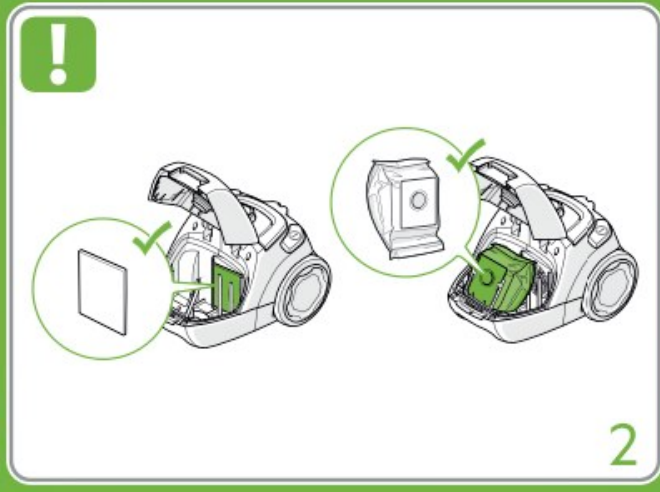


* Căsa orpogonaszogana [Poza u nekterych modelu] [Tur bestimmte Modelle] [Kun pl viese modele] [Aniuk kind ad modelu] [Solo algunos modelos] [Van teyt malk] [Suivant les modèles] Certain models only [Oprijelovljivo pozicija] [Same odredeni modeli] [Cakl eges tipsovalni] [Solo per alcuni modelli] [Tik tamkriems modelams] [Tur bo sagaku akselurim] [Alleen bepaalde modellen] [Kun enklafte modeler] [Yalnız belirli modeller] [Apesar em determinados modelos] [Dose pentru un anumite modele] [Travaux à effectuer sur certains modèles] [Baravisa modeler] [Ledokleri modeli] [Len urche modely] [Caso no do aparelho ser usado] [Yalnızca bazı modellerde] [Зависимо от модел] [طرق مختلفة نظر إلى تحديد حسب طيف]



R [Pentru a se evita uzura] [Doğrudanlı kullanılmamalıdır] [Für die Lebensdauer] [An der falschen Montage] [Si se evita el desgaste] [Capella raccomandata] [Suutiltava suukale] [Il rasce raccomandate] [Il rasce minimele] [Aşağıdaki fırçaları kullanmayın] [Preporučeni nastavci] [Ajustate: suvoite] [S pazzal a can a gata] [Il rasce minimele] [An der falschen Montage] [An der falschen Montage] [Zal ecan a duse] [Escova recomendada] [Perse raccomandata] [Pevoswen gaw an nasozak] [Rekomenderat munstyeck] [Preporočni nastavci] [Odporuži nashubica] [Требуемые наставки] [Ovorte nbažk] [Показаны допустимые наставки] [القوة الموصى بها]

