

concept

Parní čistič
Parný čistič
Myjka parowa
Gőztisztító
Tvaika tīrītājs

Steam Cleaner
Dampfreiniger
Nettoyeur à vapeur
Pulitore a vapore
Limpiador de vapor



CP 3000

CZ

SK

PL

HU

LV

EN

DE

FR

IT

ES

concept



PODĚKOVÁNÍ

Děkujeme Vám, že jste si zakoupili výrobek značky Concept a přejeme Vám, abyste byli s naším výrobkem spokojeni po celou dobu jeho používání.

Před prvním použitím prostudujte pozorně celý návod k obsluze a potom si jej uschovejte. Zajistěte, aby i ostatní osoby, které budou s výrobkem manipulovat, byly seznámeny s tímto návodem.

Technické parametry	
Napětí	220-240 V ~ 50/60 Hz
Příkon	1600 W
Hladina akustického hluku	<80 dB (A)

DŮLEŽITÁ BEZPEČNOSTNÍ UPOZORNĚNÍ

Nenechávejte spotřebič bez dozoru, je-li zapojen do elektrické sítě. Při používání elektrického spotřebiče by vždy měla být dodržována následující bezpečnostní opatření:

- Před zahájením údržby nebo pokud spotřebič právě nepoužíváte, vždy ho vypojte ze zásuvky.
- Nepoužívejte spotřebič venku na nebo na mokřém povrchu.
- Nepoužívejte spotřebič ve vzpřímené a uzamčené poloze.
- Nenechávejte spotřebič běžet, aniž byste s ním delší dobu nepohybovali. Je-li spotřebič v provozu, udržujte ho neustále v pohybu.
- Nedovoďte, aby se se spotřebičem zacházelo jako s hračkou. Je třeba dbát zvýšené opatrnosti, je-li spotřebič používán v blízkosti dětí.
- Spotřebič používejte způsobem, jak je popsáno v tomto návodu k obsluze. Používejte pouze výrobcem doporučené příslušenství.
- Vždy vypojte spotřebič z elektrické zásuvky při plnění vodou, vyprazdňováním nebo není-li spotřebič používán.
- Je-li poškozený přívodní kabel nebo zástrčka, spotřebič nepoužívejte. Jestliže spotřebič nefunguje tak, jak by měl, upadl na zem, je poškozený, byl ponechán venku nebo spadl do vody, obraťte se na autorizovaný servis.
- Netahejte za přívodní kabel, nepřenášejte spotřebič držením za přívodní kabel, nepoužívejte kabel jako rukojeť, nepřivírejte kabel ve dveřích ani ho neomotávejte kolem ostrých hran či rohů.
- Udržujte přívodní kabel v dostatečné vzdálenosti od horkých povrchů.
- Nepřejíždějte spotřebičem přes přívodní kabel.
- Při vypořádání spotřebiče ze zásuvky nikdy netahejte za přívodní kabel, ale uchopte zástrčku a tahem ji vypojte.
- Nesahejte na spotřebič ani zástrčku mokřými rukama.
- Nepoužívejte spotřebič bez uzávěru nádržky na vodu.
- Nepoužívejte páru, pokud v nádržce na vodu není voda.
- Pokud parní čistič nepoužíváte, vyprázdněte nádržku na vodu.
- Nevkládejte do otvorů žádné předměty. Spotřebič nepoužívejte, pokud je některý z otvorů zablokovaný. Udržujte spotřebič čistý bez prachu, vláken, vlasů a všeho, co by mohlo snížit jeho výkon.
- Obráťte se na výrobce/prodejce (viz záruční a servisní podmínky). Nesprávná montáž a oprava může být příčinou úrazu elektrickým proudem osob, které parní čistič používají.
- Vlasy, volné oblečení, prsty a ostatní části těla udržujte v bezpečné vzdálenosti od otvorů a všech pohyblivých částí.
- Nikdy nepouštějte páru na jinou osobu. Pára je velmi horká a může způsobit popáleniny. Nepoužívejte spotřebič v přítomnosti výbušných nebo hořlavých výparů.

- Před odpojením ze zásuvky spotřebič vypněte.
- Spotřebič nepoužívejte k vysávání horkých nebo kouřících předmětů, jako jsou cigarety, zápalky nebo horký popel.
- Při čištění schodů buďte zvláště opatrní.
- Spotřebič nepoužívejte k vysávání hořlavých či výbušných kapalin, jako je benzín nebo kapalina do zapalovačů. Spotřebič nepoužívejte ani v místě, kde by tyto kapaliny mohly být přítomny.
- Spotřebič nepoužívejte v uzavřeném prostoru, ve kterém se z olejových barev, ředidel či přípravků proti molům mohou uvolňovat hořlavé, výbušné nebo toxické výpary. Spotřebič nepoužívejte ani v místě, kde se nachází hořlavý prach.
Použití chemikálií může spotřebič poškodit. Použitím chemikálií přicházíte o záruku.
- Spotřebič nepoužívejte k vysávání toxických látek, jako je chlorové bělidlo, čistič odpadů, benzín apod.
- Do vody nikdy nepřidávejte přísady, jako jsou parfémy, odstraňovač skvrn nebo látky obsahující alkohol. Spotřebič by se mohl poškodit nebo by se pro uživatele mohl stát nebezpečným.
- Před použitím se ujistěte, že uzávěr nádržky na vodu je zcela zašroubován.
- Nedotýkejte se horkých částí spotřebiče. Při provozu je normální, že se spotřebič zahřívá.
- Nepoužívejte spotřebič k ošetření oděvu, který máte vy nebo jiná osoba právě na těle.
- Síla a teplota horké páry může mít neblahý vliv na některé materiály. Parní čistič vždy nejprve na malé ploše vyzkoušejte, jestli je daný materiál vhodný pro ošetření horkou párou.
- Nikdy spotřebičem nemiňte na zvířata, osoby ani rostliny (nebezpečí opaření)!
Spotřebičem nemiňte na elektrická zařízení ani dráty
- Neopravujte spotřebič sami. Obratě se na autorizovaný servis.
- Tento spotřebič mohou používat děti ve věku 8 let a starší a osoby se sníženou pohybovou schopností, se sníženým smyslovým vnímáním, s nedostatečnou duševní způsobilostí nebo osoby neseznámené s obsluhou jen pod dozorem zodpovědné a s obsluhou seznámené osoby. Čištění a údržbu prováděnou uživatelem nesmějí provádět děti, pokud nejsou starší 8 let a pod dozorem. Děti mladší 8 let se musí držet mimo dosah spotřebiče a jeho přívodu. Děti si se spotřebičem nesmějí hrát.

Nedodržíte-li pokyny výrobce, nemůže být případná oprava uznána jako záruční.

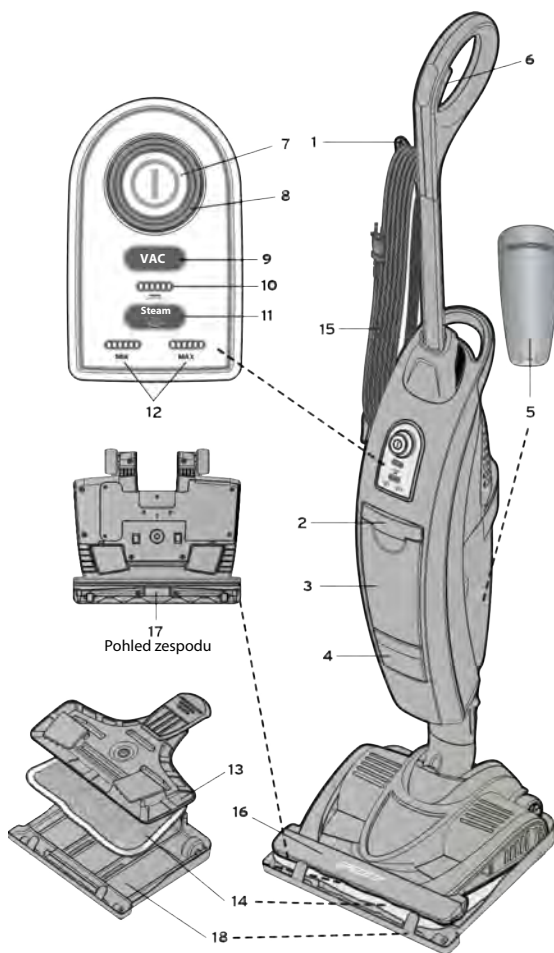
Použití pouze v domácnosti

Parní mop a vysavač je navržen pro použití na tvrdých površích, jako jsou keramika, sklo, kámen, mramor, beton, vinyl, linoleum, utěsněná dřevěná podlaha a koberec. Spotřebič není určen pro použití na jemné hedvábí, kůži, velur ani jiné jemné materiály citlivé na horkou páru. Dále nepoužívejte na voskovaný nábytek, velmi tenké plasty, neutěsněné dřevěné podlahy, stropy, sádrokarton, vnější laky automobilů, elektroniku nebo předměty s elektřinou.

POZNÁMKA: Teplu a páru nemusí být vhodné na podlahy, které jsou citlivé na vysokou teplotu či horkou páru. Pokud si nejste jistí, doporučujeme, abyste si tyto informace zjistili přímo od výrobce vaší podlahy a před použitím vyzkoušeli parní čistič na malé a málo viditelné ploše.

POPIS VÝROBKU

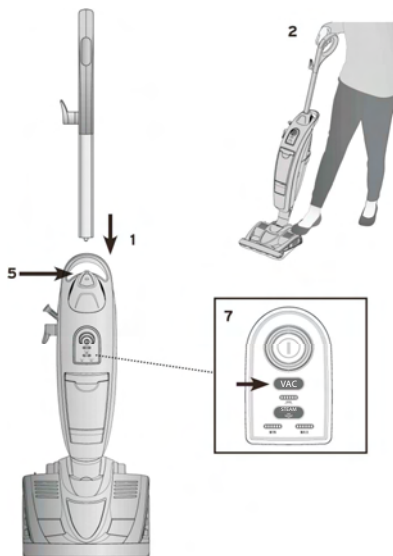
- 1 Háček pro uvolnění/uchycení kabelu
- 2 Páčka pro uvolnění nádržky na vodu
- 3 Nádržka na vodu
- 4 Vyměnitelný filtr na tvrdou vodu
- 5 Nádobka na nečistoty
- 6 Páčka rozprašovače páry
- 7 Tlačítko zapnutí/vypnutí
- 8 Kontrolka napájení
- 9 Tlačítko zapnutí vysavače
- 10 Kontrolka zapnutí vysavače
- 11 Tlačítko horké páry (nastavení malého/velkého proudu páry)
- 12 Kontrolka horké páry
- 13 Držák potahu parního mopu
- 14 Potah parního mopu z mikrovláknna
- 15 Napájecí kabel
- 16 Sací hubice
- 17 Sací otvor
- 18 Kobercový kluzák



NÁVOD K OBSLUZE

Sestavení

1. Nasadte rukojeť do těla spotřebiče; spojovací jazyček rukojeti musí zapadnout do otvoru v těle. Zatlačte, dokud neuslyšíte cvaknutí.
2. Zámek - přišlápněte nohou sací hubici a rukojeť nakloňte lehce dozadu. Tím se uvolní zámek a spotřebič je připraven k použití. Vráťte-li rukojeť zpět do svislé polohy, zámek se aktivuje.
3. Uvolnění napájecího kabelu- pro uvolnění kabelu otočte háček o 45° a kabel sejměte.
4. Snadné uložení napájecího kabelu - otočte háček do svislé polohy, kabel omotejte kolem horního háčku a spodního háčku umístěného pod rukojetí.
5. Držadlo pro přenášení - držadlo je umístěno na zadní straně těla spotřebiče pro snadné zvedání, přenášení a použití na schodech.
6. Držák potahu parního mpu z mikrovláčna
 - A Byste mohli připevnit držák potahu parního mpu z mikrovláčna, položte na něj sací hlavu.
 - B Pro uvolnění držáku potahu parního mpu z mikrovláčna sešlápněte nohou uvolňovací pedál a celý spotřebič z držáku nadzvedněte.

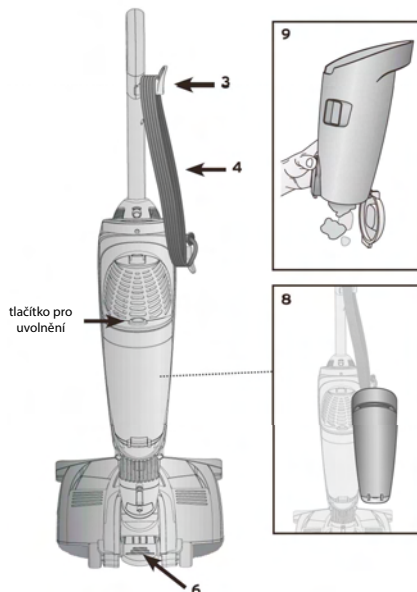


Ovládání vysavače

POZNÁMKA: Při vysávání nepoužívejte držák potahu parního mpu.

7. Stiskněte tlačítko „VAC“ a spusťte funkci vysávání.
8. Chcete-li vyprázdnit nádobku na nečistoty, uchopte rukojeť nádobky, stiskněte tlačítko pro uvolnění a nádobku sejměte.
9. Na přední straně nádobky stiskněte tlačítko pro vyprázdnění, otevřete ji a vyprázdněte.
10. Nádobku na nečistoty vraťte zpět na místo.

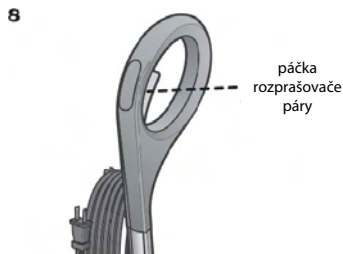
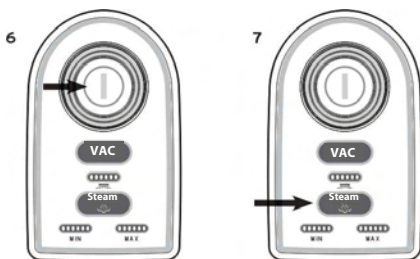
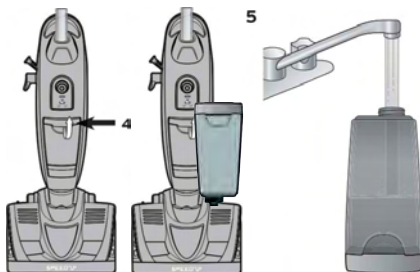
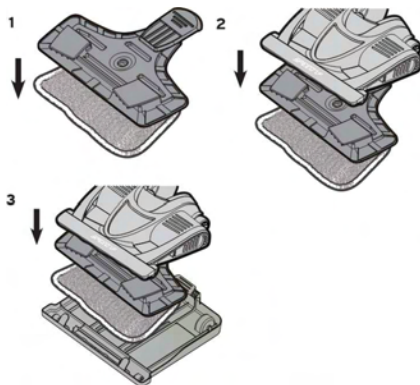
POZNÁMKA: Vysavač nepoužívejte, pokud není nádobka na nečistoty správně nasazena.



Ovládání parního mopu

1. Na držák potahu parního mopu nasadte potah z mikrovláčna.
2. Přichycení držáku potahu parního mopu: nasadte přední část vysavače na držák potahu, zarovnejte nožní pedál na střed sací hubice a sací hubici LEHCE přitlačte k držáku potahu, dokud nezapadne na správné místo. **POZNÁMKA:** Parní čistič nikdy nepoužívejte bez správně nasazeného potahu z mikrovláčna.
3. Pouze v případě čištění kobereců postupujte podle kroku 3 a na sací hubici nasadte kobercový kluzák. Pokud parní čistič používáte na tvrdých podlahách, kobercový kluzák sejměte.
4. Uchopte páčku pro uvolnění nádržky na vodu, zatáhněte ji směrem dopředu a nahoru a nádržku na vodu vyndejte.
5. Uvolněte uzávěr ze spodní části nádržky a naplňte ji vodou. Ujistěte se, že je těsnění uzávěru na svém místě. Uzávěr opět zašroubujte a nádržku na vodu zasuňte zpět do těla spotřebiče. **POZNÁMKA:** Nepoužívejte parní mop, aniž by byla v nádržce na vodu voda.
6. Stiskněte tlačítko zapnutí a rozsvítí se kontrolka napájení.
7. Pomocí tlačítka páry nastavte sílu horké páry. Výchozí nastavení je na maximum, ale můžete ho nastavit na minimum.
8. Jakmile kontrolka MIN nebo MAX přestane blikat (bude nepřetržitě svítit), stiskněte páčku rozprašovače páry (na vnitřní straně rukojeti) a můžete zahájit parní čištění.
9. Když parní mop přestane produkovat horkou páru, spotřebič vypněte a nádržku na vodu naplňte vodou.
10. Nastavení páry:
dlaždice/kámen - maximum utěsněná dřevěná podlaha - minimum

POZNÁMKA: Jakmile je potah z mikrovláčna příliš mokry nebo špinavý, vyměňte ho za čistý.



POUŽITÍ A ÚDRŽBA

Údržba

- Po dokončení parního čištění spotřebič vypněte a napájecí kabel vypojte ze zásuvky.
- Vylijte zbývající vodu z nádržky.
- Sejměte potah parního mopu z mikrovláčna. Potahy z mikrovláčna lze prát v pračce při teplotě až 100 °C. Pokud je potah silně znečištěný, namočte ho do teplé vody s pracím prostředkem nebo odstraňovačem skvrn. Před uskladněním potah dobře usušte. **POZNÁMKA: NEPOUŽÍVEJTE AVIVÁŽ**

Výměna vodního filtru

Vodní filtr pomáhá filtrovat minerály obsažené ve vodě, které snižují účinnost parního čističe. V závislosti na tvrdosti vody a frekvenci využití spotřebiče by se měl filtr měnit každých 80-100 hodin.

Do parního mopu můžete používat obyčejnou vodu z vodovodu. Nicméně pokud bydlíte v oblasti s tvrdou vodou, minerály obsažené ve vodě sniží životnost vodního filtru instalovaného ve spotřebiči. To nakonec povede k tvorbě usazenin na topném tělese, což povede ke snížení výkonu parního čističe. Abyste prodloužili životnost vodního filtru a topného tělesa, doporučujeme v oblastech s tvrdou vodou používat destilovanou nebo demineralizovanou vodu.

VAROVÁNÍ: Před jakoukoliv údržbou spotřebič nejprve vytáhněte ze zásuvky.

Údržba výstupního filtru

Zatlačte na jazýček krytu filtru směrem dolů a vyjměte ho z těla spotřebiče. Ze zadní části krytu sejměte filtr a umyjte ho, dokud není zcela čistý. Než filtr vrátíte zpět na místo, nechte ho důkladně uschnout. Kryt s filtrem zasuňte zpět do spotřebiče - spodní část krytu zarovnejte s tělem spotřebiče a pootočením ho vraťte na své místo. Jakmile je kryt ve správné poloze, uslyšíte cvaknutí.

Údržba filtru nádoby na nečistoty

Vyjměte z vysavače nádobku na nečistoty. Z nádoby na nečistoty uvolněte jednotku filtru. Otočte hrubý vnější filtr proti směru hodinových ručiček a uvolněte ho. Otočte hlavní filtr proti směru hodinových ručiček a uvolněte ho. Ze spodní části hlavního filtru vytáhněte vnější pěnový filtr. Všechny filtry umyjte a před sestavením je nechte důkladně oschnout. Na spodní část hlavního filtru umístěte pěnový filtr. Hlavní filtr vložte zpět do pouzdra. Otočte hlavní filtr po směru hodinových ručiček, dokud nezapadne na místo. Hrubý vnější filtr nasadte na hlavní filtr a zarovnejte symbol odemčení se symbolem šipky na hrubém filtru. Otočte hrubý vnější filtr po směru hodinových ručiček, dokud neuslyšíte cvaknutí a filtr nezapadne na své místo. Vraťte jednotku filtru zpět do nádoby na nečistoty. Nádobku na nečistoty umístěte zpět do těla spotřebiče.



ŘEŠENÍ POTÍŽÍ

Problémy spojené s funkcí spotřebiče, které se někdy mohou zdát závažné, lze často snadno vyřešit. S některými problémy si můžete sami poradit s pomocí následujícího průvodce potíží. Jakoukoliv další údržbu by mělo provádět autorizované servisní středisko.

Problém	Příčina	Řešení
Do spotřebiče nejde proud.	Spotřebič není správně zapojen do elektrické zásuvky nebo není zapnutý.	Zapojte zástrčku do zásuvky a zapněte parní čistič.
	Elektrická zástrčka je vadná.	Zkontrolujte zásuvku odpojením spotřebiče a zapojením parního čističe do jiné elektrické zásuvky.
Vysavač nevysává.	Nádobka na nečistoty je plná.	Vyprázdňte nádobku na nečistoty.
	Nečistota velkých rozměrů ucpala sání.	Odstraňte nečistoty ze sacího otvoru.
	Je třeba vyčistit filtr.	Viz kapitola Údržba filtru. Kontaktujte servisní středisko Concept.
Žádný nebo jen velmi slabý proud páry při zapnutí parního čističe.	Nádržka na vodu je prázdná.	Zkontrolujte, zda je nádržka na vodu plná.
	Nestlačili jste páčku rozprašovače páry.	Stiskněte páčku rozprašovače páry a aktivujte čerpadlo.
	Nezvolili jste funkci pára.	Zkontrolujte, že je vybrána funkce „STEAM“.
	Kontrolka páry nesvítí.	Počkejte, dokud se kontrolka nerozsvítí. Pokud se kontrolka nerozsvítí ani po jedné minutě, kontaktujte servisní středisko Concept.
	Je třeba vyměnit vodní filtr.	Viz kapitola Výměna vodního filtru.
Parní čistič stále nefunguje tak, jak by měl.	Zkontrolujte všechny výše uvedené body.	Kontaktujte servisní středisko Concept.

DOKOUPITELNÉ PŘÍSLUŠENSTVÍ

Veškeré příslušenství a náhradní díly lze dokoupit samostatně.

Při objednávce uvádějte číslo modelu vašeho spotřebiče uvedené na typovém štítku na spodní straně výrobku.

SERVIS

Údržbu rozsáhlejšího charakteru nebo opravu, která vyžaduje zásah do vnitřních částí výrobku, musí provést odborný servis.

OCHRANA ŽIVOTNÍHO PROSTŘEDÍ

- Preferujte recyklaci obalových materiálů a starých spotřebičů.
- Krabice od spotřebiče může být dána do sběru tříděného odpadu.
- Plastové sáčky z polyethylénu (PE) odevzdejte do sběru materiálu k recyklaci.

Recyklace spotřebiče na konci jeho životnosti



Symbol na výrobku nebo jeho balení udává, že tento výrobek nepatří do domácího odpadu. Je nutné odvézt ho do sběrného místa pro recyklaci elektrického a elektronického zařízení. Zajištěním správné likvidace tohoto výrobku pomůžete zabránit negativním důsledkům pro životní prostředí a lidské zdraví, které by jinak byly způsobeny nevhodnou likvidací tohoto výrobku. Podrobnější informace o recyklaci tohoto výrobku zjistíte u příslušného místního úřadu, služby pro likvidaci domovního odpadu nebo v obchodě, kde jste výrobek zakoupili.



Tento výrobek splňuje veškeré základní požadavky směrnic EU, které se na něj vztahují.

Změny v textu, designu a technických specifikacích se mohou měnit bez předchozího upozornění a vyhrazujeme si právo na jejich změnu.