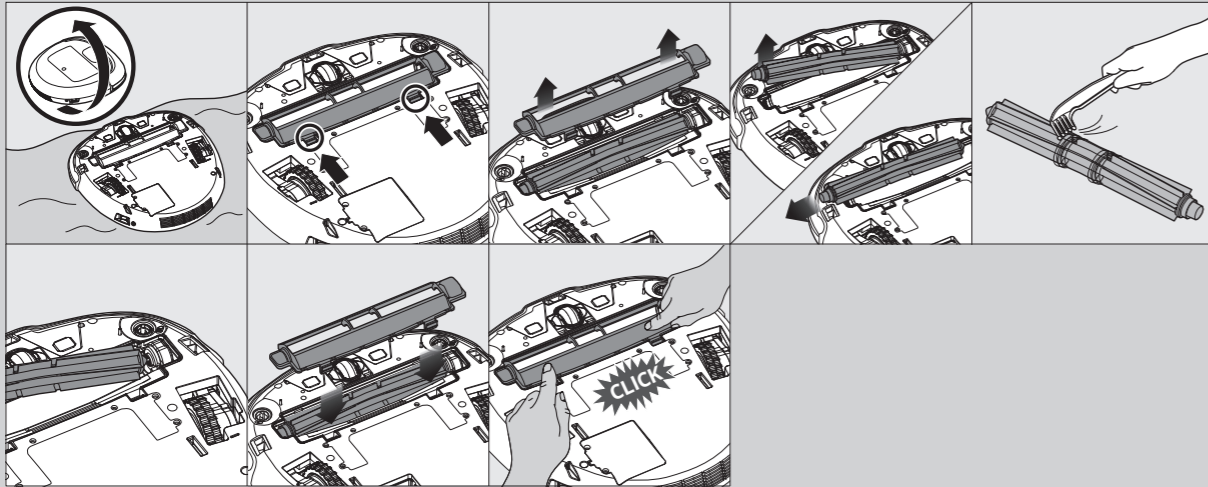


Čištění hlavního kartáče



Řešení potíží / údržby

Displej	Příčina	Řešení
88:88	Nadzvednuté kolo	Pokud se kolo vysavače zachytilo o přechodovou lištu, část koberce apod., přeneste jej na rovnou podlahu.
88:82	Robot nedetekuje podlahu	Přeneste robota na rovnou podlahu.
88:83	Špatně umístěný zásobník	Zkontrolujte správné umístění zásobníku na nečistoty v robotovi.
88:84	Přehřátý motor kola	Zkontrolujte a očistěte obě kola od nečistot či namotaných předmětů.
88:85	Přetížení hlavního kartáče nebo bočních kartáčků	Zkontrolujte a očistěte hlavní kartáč a oba boční kartáčky od nečistot a namotaných předmětů. Očistěte filtr a vysypte prachovou nádobku.
88:86	Přehřátý sací motor	Očistěte filtr a vysypte prachovou nádobku.
88:80	Error systému	Vypněte a opět zapněte robota hlavním vypínačem na boku.
88:88	Nefunkční přední kolečko	Zkontrolujte správné umístění předního kolečka a očistěte jej od případných nečistot.
88:88	Baterie je vybitá	Nechte baterii plně nabít, dokud nebude LED baterie na displeji robota svítit zeleně.

Informační zprávy

Displej	Význam
88:88	1) Robot se vrací na místo, kde započal úklid poté, co úklid dokončil. 2) Robot ukončil aktualizaci software.
88:5E	Robot se vrací do nabíjecí základny.

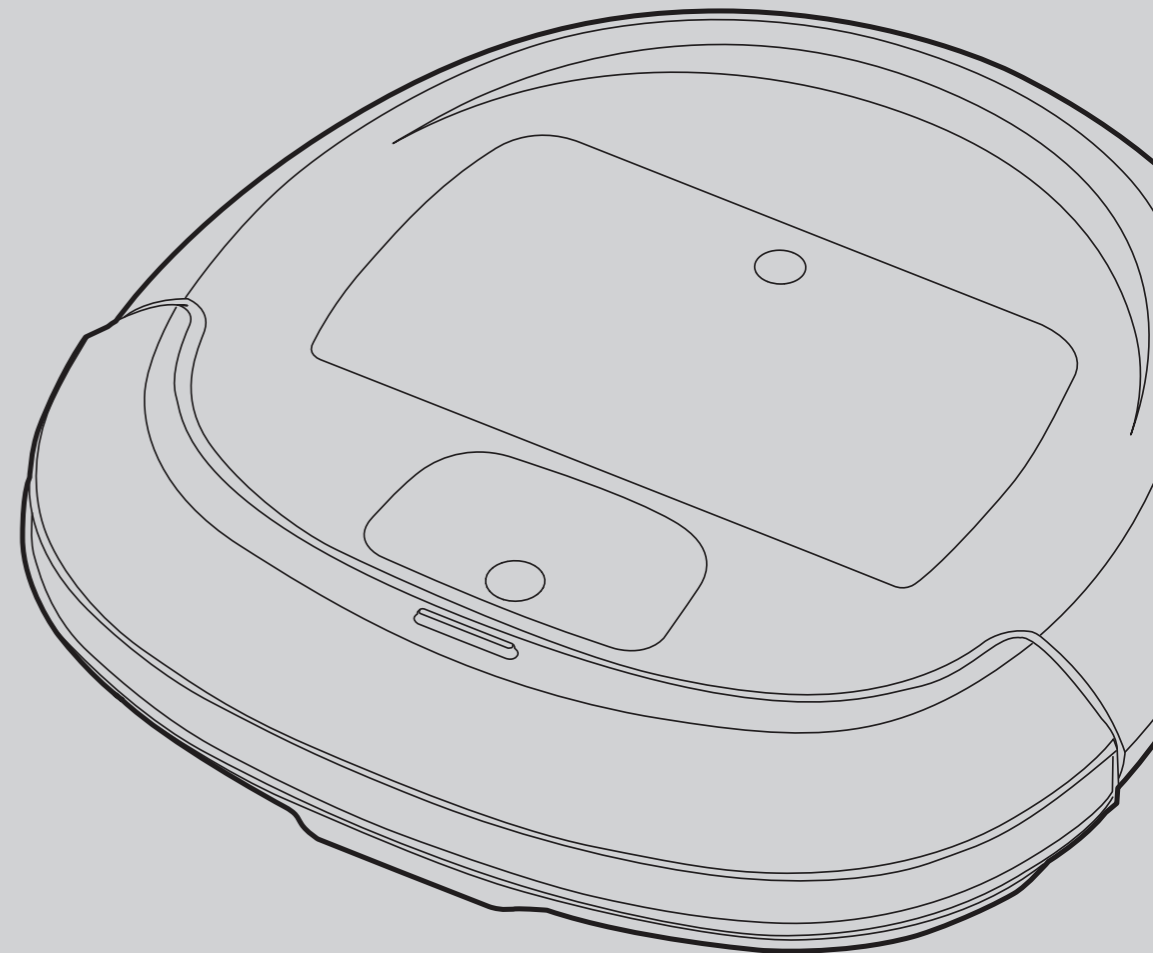
YUJIN  ROBOT

iCLEBO
INTELLIGENT CLEANING ROBOT
OMEGA

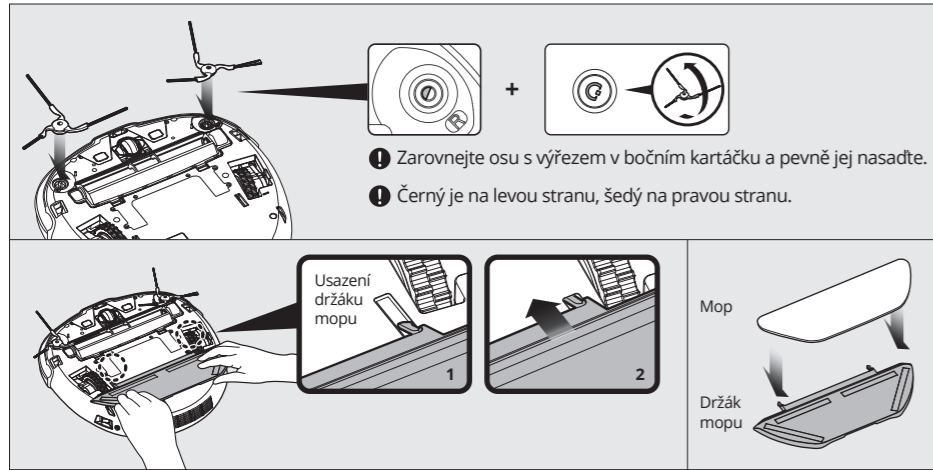
YCR-M07

Rychlý průvodce

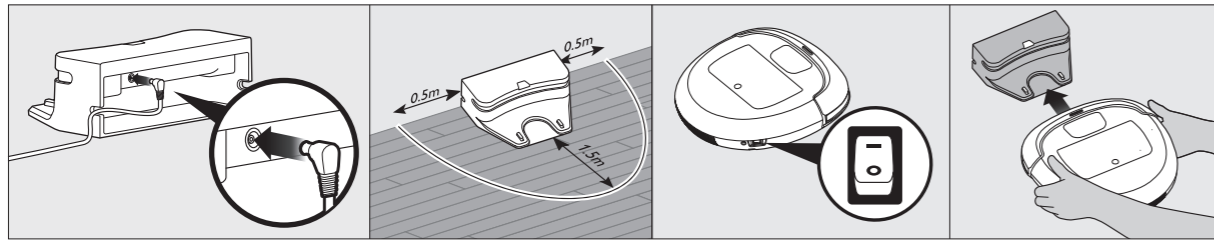
Robotický vysavač iCLEBO OMEGA



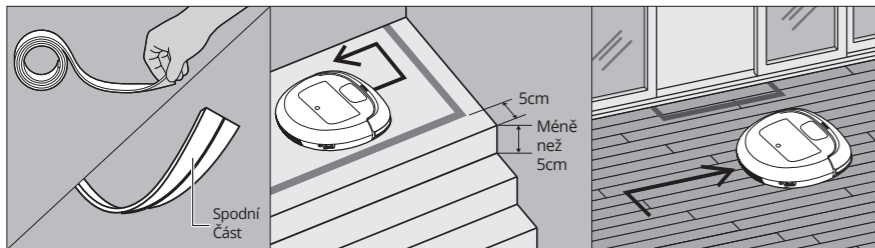
Zprovoznění robotického vysavače



Nabíjení



Umístění magnetické pásky



Nastavení času

Displej			
Dálkové ovládání			
	Stiskněte tlačítko 'CLOCK'	Nastavte hodinu → Potvrďte 'OK'	Nastavte minuty → Potvrďte 'OK'

Plánovač úklidu

! Než budete nastavovat plánovač úklidu, nastavte nejprve správný čas.

Displej				
Dálkové ovládání				
	Stiskněte tlačítko 'TIMER'	Nastavte hodinu → Potvrďte 'OK'	Nastavte minuty → Potvrďte 'OK'	Vyberte režim úklidu → Potvrďte 'OK'

Režimy úklidu

Režim	Popis
 AUTO	Kamerový navigační systém úklidu
 MAX	Po skončení úklidu v režimu AUTO se natočí o 90° a pokračuje dále v úklidu do vybití baterie.
 SPOT	Intenzivní úklidu oblasti 1m ² Pro spuštění tohoto režimu nesmí být robot v nabíjecí základně.
 MOP CLEANING	úklid s mopem.

Speciální funkce

Režim	Popis
 CLIMB	Použijte v domácnosti s koberci a prahy. <input checked="" type="checkbox"/> Režim je zapnutý v továrním nastavení. <input checked="" type="checkbox"/> Není možné jej zapnout, pokud jste zvolili režim úklidu MOP CLEANING.
 TURBO	Zvýšení sacího výkonu. <input checked="" type="checkbox"/> Výdrž baterie je kratší. (okolo 60 minut) <input checked="" type="checkbox"/> U normálního režimu se automaticky zapne TURBO režim, pokud robot detekuje více nečistot na podlaze nebo vjede na koberec.

※ Více informací o režimech úklidu a speciálních funkcích najdete v návodu.

Čištění prachové nádobky a filtru

